

PURE
BEL[®]

PANNEAUX
DÉCORATIFS &
ACOUSTIQUES

à base de laine de bois naturel
[pour murs et plafonds]



NATUREL & ACOUSTIQUE

Découvrez PUREBEL®, une gamme de panneaux à base de laine de bois d'épicéa, qui apporte confort acoustique et esthétique durable en murs et plafonds.

Avec PUREBEL, donnez libre cours à votre imagination, exprimez votre créativité avec un matériau innovant et éco-responsable qui combine esthétique architecturale et performance acoustique, pour les espaces intérieurs des établissements recevant du public.

Les panneaux de fibres de bois apportent une vibration naturelle aux murs et plafonds des restaurants, boutiques, bureaux, gymnases, salles de musique, de sport ou des espaces culturels. Cet isolant naturel constitué de laine de bois, obtenue par défibrage de tronçons de bois d'épicéa, est mélangé à un liant ciment et poudre de marbre pour apporter rigidité et résistance à l'humidité.

PUREBEL®, inspiré par la nature

PURE
BEL®





PURE
BEL®



Peinture sans émission de formaldéhyde



MATIÈRE & COULEURS

Source d'inspiration infinie, le bois et ses variations colorées apportent une texture aux vibrations naturelles.

Les panneaux décoratifs acoustiques PUREBEL permettent de concrétiser les idées les plus audacieuses d'aménagement intérieur, et de jouer avec les teintes simplement, comme un jeu d'enfant. Panneau brut ou peint, avec une peinture haute qualité sans solvant, respectueuse de l'environnement, PUREBEL, se décline dans un large choix de teintes à l'esprit contemporain, en harmonie ou en contraste, selon vos envies, vos projets architecturaux.

Brut, blanc, gris ou coloré, le panneau à base de fibres de bois habille l'espace de vie ou de travail dans des teintes en résonance avec sa naturalité, sa matière et sa texture, autour de **3 collections : Material spirit, Urban line et Color mix**. Pour vous simplifier la décoration des espaces, chaque teinte dispose d'une référence RAL ou NCS.

PUREBEL®, décoratif par nature



Panneau décoratif



CONFORT & ACOUSTIQUE

PUREBEL est une solution esthétique qui apporte aussi une excellente performance acoustique. Sa composition en fibres de bois permet de maîtriser la réverbération des locaux et de garantir des espaces de vie confortables à leurs occupants.

Particulièrement adaptées dans les ERP, les solutions PUREBEL sont certifiées en laboratoire et atteignent des niveaux d'exigence d'absorption acoustique parmi les plus élevés (jusqu'à $\alpha_w = 1$). Dans les locaux scolaires, les salles de restaurant ou de conférences, bruits excessifs et inconfort laissent place à une qualité de concentration, d'échanges et d'écoute optimisée.

Fort de son expertise, Siniat vous propose une solution décorative intérieure adaptée aux locaux humides dans tous les types de bâtiments, neufs ou en réhabilitation. Parce qu'améliorer le confort de vie et d'usage d'un bâtiment est notre priorité.

PUREBEL®, acoustique par nature

Solution acoustique

PURE
BEL[®]

Absorption du bruit α_w jusqu'à 1

PURE
BEL®



Qualité air intérieur



DURABLE & ÉCOLOGIQUE

Réalisés à partir de laine de bois d'épicéa 100% naturelle, certifiée PEFC, les panneaux décoratifs acoustiques PUREBEL s'inscrivent totalement dans les **démarches de certifications environnementales** telles que **HQE**®, **LEED**® et **BREEAM**® et respectent les critères écologiques de la construction.

En utilisant près de 15% de matières minérales recyclées, la faible empreinte environnementale des panneaux en laine de bois Purebel est certifiée par le **label environnemental NATUREPLUS**.

Les fibres de bois minéralisées peintes ne rejettent pas de formaldéhyde et bénéficient d'un **étiquetage sanitaire A+**, pour un meilleur confort de vie et de mise en oeuvre.

La laine de bois fine est un matériau sain, naturel, issu du bois de résineux, dans le respect des ressources forestières et de la diversité biologique.

PUREBEL®, sain par nature



Produit sain

PURE
BEL®



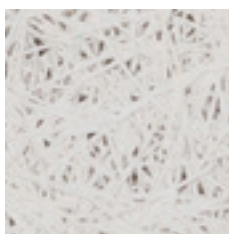
COLLECTION MATERIAL spirit

Du bois clair et naturel aux nuances de blanc et de beige, PUREBEL sublime murs et plafonds dans un esprit scandinave sobre et élégant, aux nuances feutrées, aux teintes lumineuses.

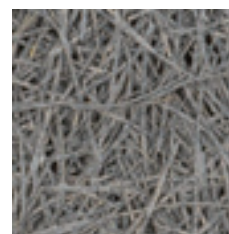


NATURE

panneaux bruts
SANS PEINTURE

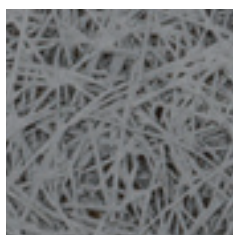


CRAIE



FEUTRE

panneaux bruts
SANS PEINTURE*



BÉTON

* Se reporter au paragraphe Couleurs et Peinture en page 38



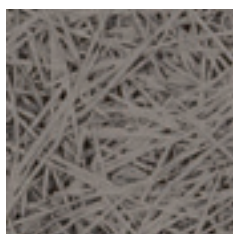
MATERIAL

PURE
BEL®

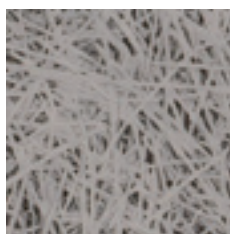


COLLECTION URBAN line

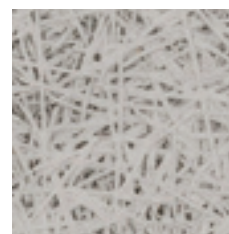
Gris béton, cendré ou ardoise, la force et l'intensité des teintes grisées apportent aux murs et plafonds un esprit urbain, dans un style raffiné et contemporain.



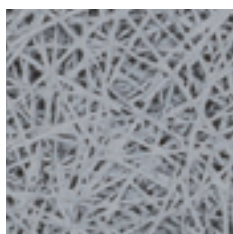
GRÈS



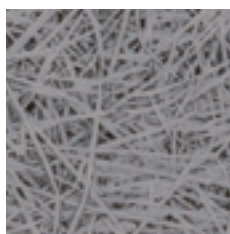
SILEX



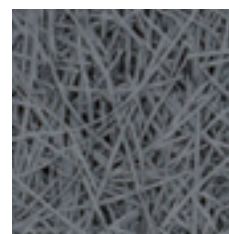
ARGILE



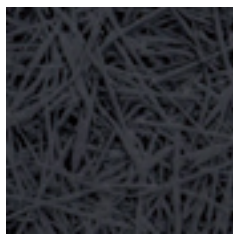
NUAGE



FALAISE



ARDOISE



ONYX



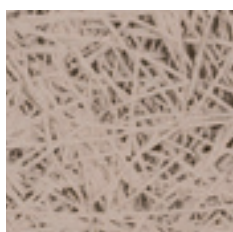
URBAN

PURE
BEL®

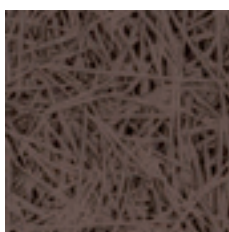


COLLECTION COLOR mix

De l'ocre clair au terre brun, qui s'embrasent parfois dans le rouge, la vibration design des teintes aux couleurs chaudes promet un espace convivial, généreux, qui stimule et joue les contrastes.



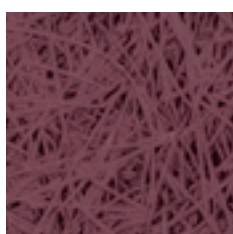
PÉCAN



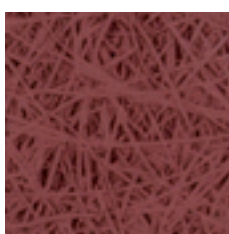
ÉCORCE



TOURBE



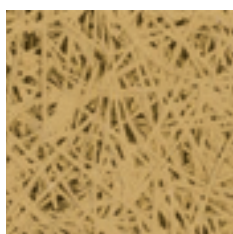
BRUYÈRE



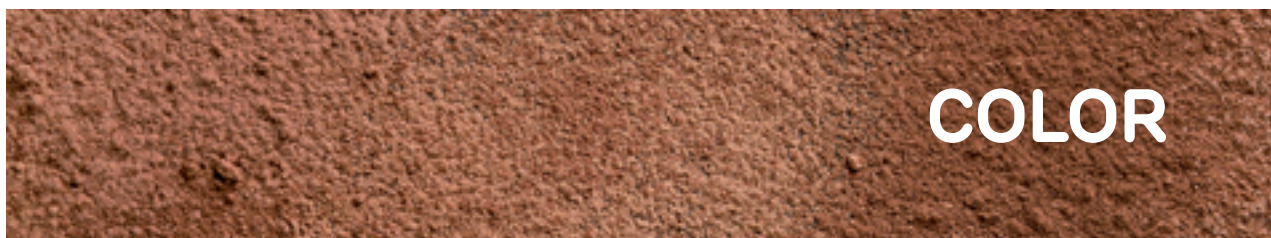
OXYDE



PIMENT



MIEL



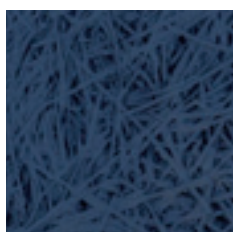
COLOR

PURE
BEL®

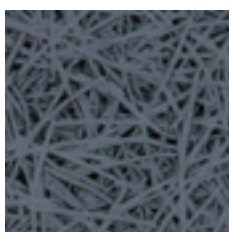


COLLECTION COLOR mix

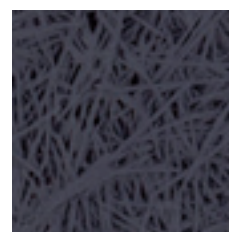
Influence de la flore sauvage et des embruns naturels, PUREBEL propose une vibration végétale, pleine de sérénité et de fraîcheur, aux allures de paysage, en harmonie avec la nature.



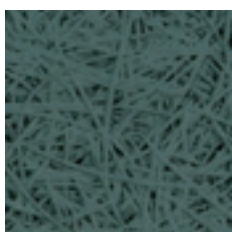
FJORD



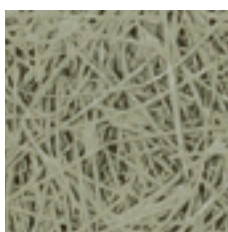
EMBRUN



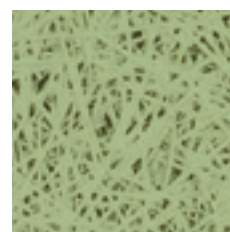
COSMOS



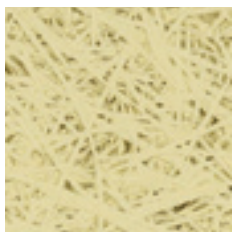
CÈDRE



LICHEN



BAMBOU



LUCIOLE






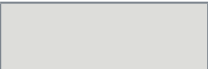




COLOR

TABLEAU D'ÉQUIVALENCE RAL®/NCS®

Prescripteurs, architectes d'intérieur, entreprises, vous trouverez dans ce tableau les correspondances RAL/NCS de chaque décor PUREBEL afin de faciliter la coordination avec d'autres matériaux décoratifs (peintures, revêtements de sols stratifiés...)

COLLECTION

MATERIAL spirit

		NATURE	BRUT CIMENT BLANC
		CRAIE	RAL CLASSIC 9003
		FEUTRE	BRUT CIMENT GRIS
		BÉTON	RAL CLASSIC 7005

COLLECTION

URBAN line

		GRÈS	RAL CLASSIC 7039
		SILEX	RAL CLASSIC 7030
		ARGILE	RAL CLASSIC 7044
		NUAGE	RAL DESIGN 240 70 05 NCS S-3502-B
		FALAISE	RAL DESIGN 000 6000 NCS S-5000-N
		ARDOISE	RAL 7011 NCS S-6502-B
		ONYX	RAL CLASSIC 7021



COLLECTION
COLOR mix

	PÉCAN	RAL CLASSIC 1019
	ÉCORCE	RAL DESIGN 050-40-10
	TOURBE	RAL CLASSIC 8019
	BRUYERE	RAL DESIGN 360-40-15
	OXYDE	RAL DESIGN 030-40-30
	PIMENT	RAL DESIGN 030-30-40
	MIEL	RAL CLASSIC 1024
	FJORD	RAL DESIGN 250-40-15
	EMBRUN	RAL CLASSIC 7031
	COSMOS	RAL DESIGN 280-30-10
	CÈDRE	RAL DESIGN 180-40-10
	LICHEN	RAL DESIGN 110-60-20
	BAMBOU	RAL DESIGN 110-70-30
	LUCIOLE	RAL DESIGN 095-80-40

Nous conseillons de vérifier la teinte recherchée avec un échantillon réel

3 TYPES DE COMPOSITION DE PANNEAUX

Une gamme complète de solutions à base de laine de bois extra fine de 1 mm de large, combinant acoustique, thermique et esthétique.

PUREBEL® SOLO

Esthétique & acoustique

Panneau acoustique nu

Épaisseurs de 15 à 35 mm

Absorption acoustique : **jusqu'à $\alpha_w = 0,70$ (H)**



À PARTIR DE 15 MM



PUREBEL® DUO

Esthétique, haute performance acoustique & thermique

Complexe thermo-acoustique composé d'un panneau acoustique de 25 mm d'épaisseur et d'un isolant en laine de roche.

Épaisseurs totales de 50 mm à 150 mm

Absorption acoustique : **jusqu'à $\alpha_w = 1,00$**

Résistance thermique : **jusqu'à $R = 3,70$ m².K/W**



À PARTIR DE 50 MM



PUREBEL® TRIO

Esthétique & haute performance acoustique

Sandwich composé d'un isolant en laine de roche pris entre 2 panneaux acoustiques à base de laine de bois.

Épaisseurs totales de 25 mm à 50 mm

Absorption acoustique : **jusqu'à $\alpha_w = 0,95$**



À PARTIR DE 25 MM



PROPRIÉTÉS & BÉNÉFICES PRODUITS

	<p>ABSORPTION ACOUSTIQUE</p>	<p>Grâce à sa composition en laine de bois extrafine des panneaux, PUREBEL maîtrise la réverbération des locaux et garantit des espaces de vie confortables à leurs occupants. Absorption acoustique jusqu'à $\alpha_w = 1$</p>
	<p>CRÉATIVITÉ DESIGN</p>	<p>Une palette de 25 décors signés Siniat à l'esthétique architecturale contemporaine, applicable à l'ensemble des panneaux, épaisseurs et formats.</p>
	<p>RESPECT DE L'ENVIRON- NEMENT</p>	<p>Une matière première noble issue de forêts gérées durablement, et 15% de matières recyclées, pour une empreinte environnementale maîtrisée, en cohérence avec la démarche HQE®.</p>
	<p>RÉSISTANCE À L'HUMIDITÉ</p>	<p>Les performances des panneaux PUREBEL sont stables et durables, même dans des conditions d'humidité élevées. (Durabilité Classe C - EN 13964)</p>
	<p>RÉSISTANT AUX CHOCS</p>	<p>Grâce à son liant naturel en ciment, PUREBEL est particulièrement résistant : classement 1A au choc de balle suivant la norme EN13964. Une solution idéale pour les gymnases ou salles de sport.</p>
	<p>PRODUIT SAIN</p>	<p>Des panneaux en laine de bois peints, à l'aide d'une peinture acrylique sans solvants pétroliers, classés A+ et qui ne dégagent pas de formaldéhyde.</p>
	<p>PERFORMANCE THERMIQUE</p>	<p>Dans sa version DUO, avec jusqu'à 125 mm d'isolant en laine de roche, PUREBEL contribue à la performance énergétique globale du bâtiment.</p>

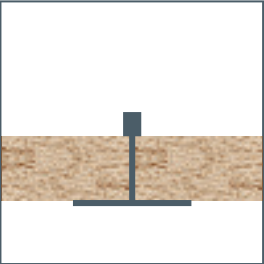
3 FORMATS DE PANNEAUX

Des formats adaptés à tous vos projets architecturaux. Chaque décor PUREBEL est disponible en 3 formats.

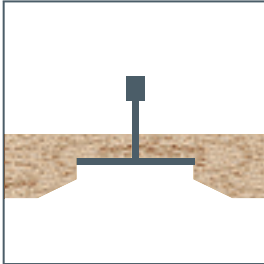


6 FORMES D'ASSEMBLAGE DES BORDS

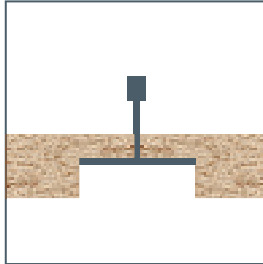
Suivant les inspirations, 6 types de finitions et montages : sur ossature T apparente, cachée, ou en fixation mécanique traversante.



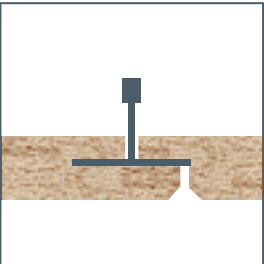
**BORDS DROITS
4 CÔTÉS**
(BD)



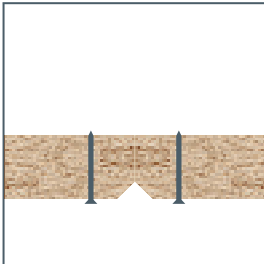
**BORDS ABAISSÉS
CHANFREINÉS**
4 CÔTÉS
(AC)



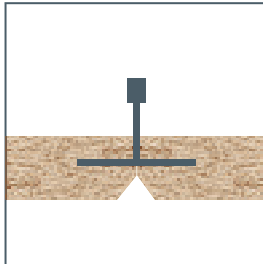
**BORDS
ABAISSÉS DROITS**
4 CÔTÉS
(AD)



**BORDS CACHÉS
DÉMONTABLES**
2 CÔTÉS
(CD)



**BORDS
CHANFREINÉS VISSÉS**
4 CÔTÉS
(CV)



**BORDS
CACHÉS FIXES**
4 CÔTÉS
(CF)

PUREBEL®
SOLO



Panneau décoratif et acoustique à base de laine de bois d'épicéa (fibre de 1 mm de large), de liant ciment et poudre de marbre. **Matériau éco-responsable, certifié Natureplus**, qui combine esthétique architecturale et performance acoustique. Le bois utilisé provient de forêts gérées durablement (certification PEFC™). Un large choix de formats, de bords, de couleurs, pour répondre à tous les projets.

► DOMAINES D'APPLICATION

- > Adapté à la réalisation de murs et plafonds acoustiques **en neuf et rénovation**.
- > Tout type d'ERP (Etablissement recevant du public), dont les locaux présentant une humidité relative de l'air permanente allant jusqu'à 95%. (Applications extérieures ou EC : nous consulter)

► CARACTÉRISTIQUES & PERFORMANCES

Norme	EN 13168 - EN 13964		
Dimensions (mm)	2000x600 - 1200x600 - 600x600		
Épaisseurs (mm)	15	25	35
Masse surfacique (kg/m ²)	7,8	12	16,30
Conductivité thermique déclarée λ_d (W/mK)	0,075		
Résistance thermique déclarée R_d (m ² K/W)	0,20	0,30	0,45
Absorption acoustique (α_w)	de 0,30 à 0,70		
Réaction au feu	B-s1,d0*		
Résistance mécanique	Classe 1A en 25 et 35 mm (EN 13964) pose vissée		
Durabilité	Classe C (EN 13964)		
Réflexion à la lumière	Nature 50% - Craie 70%		
Gamme de couleurs	Disponible dans les 25 teintes présentées		

* Version A2-s1,d0 possible sur demande

► COEFFICIENTS D'ABSORPTION ACOUSTIQUE

① Sans plénum
jusqu'à α_w 0,50



② Plénum 200mm
jusqu'à α_w 0,70



③ Avec panneau laine minérale
jusqu'à α_w 1,00



Retrouver la synthèse des absorptions acoustiques en pages 30 et 31



► ASPECTS DE FINITION, MONTAGE ET DIMENSIONS (longueur x largeur)

Système	Aspect	Bords et assemblage			Épaisseur 15 mm	Épaisseur 25 mm	Épaisseur 35 mm	
DÉMONTABLE	Ossature apparente T24 ou T35	BD	Bord droit	4 côtés		595 x 595 1195 x 595 1995 x 595	595 x 595 1195 x 595 1995 x 595	595 x 595 1195 x 595 1995 x 595
		AC	Abaissé chanfreiné	4 côtés		-	595 x 595 1195 x 595 1995 x 595	595 x 595 1195 x 595 1995 x 595
		AD	Abaissé Droit	4 côtés		-	595 x 595 1195 x 595 1995 x 595	595 x 595 1195 x 595 1995 x 595
	Ossature cachée T35	CD	Caché démontable	2 côtés		-	-	600 x 600 1200 x 600 2000 x 600
NON DÉMONTABLE	Fixation directe	CV	Chanfreiné vissé	4 côtés		600 x 600 1200 x 600 2000 x 600	600 x 600 1200 x 600 2000 x 600	600 x 600 1200 x 600 2000 x 600
	Ossature cachée T35 ou griffe CF	CF	Caché fixe	4 côtés		-	600 x 600 1200 x 600 2000 x 600	600 x 600 1200 x 600 2000 x 600

Format réel adapté à la mise en oeuvre des panneaux en tenant compte de l'épaisseur des ossatures T24 ou T35

► DIMENSIONNEMENT ET MISE EN ŒUVRE

suivant la norme EN 13964 et conformément au DTU 58.1

SUR OSSATURE T24 OU T35

- > Système Profilé T24 : épaisseurs 15 et 25 mm
- > Système Profilé T35 : épaisseurs 15 à 35 mm

PAR FIXATION MÉCANIQUE

- > **Vissage sur support bois / métal** : vissage dans structure bois ou métallique conforme à la norme EN 13964, type CD60, à l'aide de vis type ETANCO EVDF.
- > **Vissage sur support béton** : fixation directe sans plénum, à l'aide de vis type EJOT DDS.
- > **Fixation cachée** : ancrage des panneaux CF avec l'accessoire Griffe CF.





Complexe thermo-acoustique et décoratif constitué d'un panneau de laine de bois de 25 mm d'épaisseur (fibre de 1 mm de large) et d'un isolant en laine de roche, conforme à la norme EN 13162. Finition de **haute qualité esthétique** en version naturelle ou colorée, **résistant à l'humidité**. Pose en fixation rappotée horizontale ou verticale.

► DOMAINES D'APPLICATION

- > Adapté à la réalisation de murs et plafonds acoustiques **en neuf et rénovation**.
- > Tout type d'ERP (Etablissement recevant du public), dont locaux présentant une humidité relative de l'air permanente allant jusqu'à 95 %. (Applications extérieures ou EC : nous consulter)

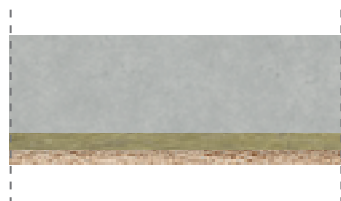
► CARACTÉRISTIQUES & PERFORMANCES

Norme	EN 13168 - EN 13964				
Dimensions (mm)	2000x600 - 1200x600				
Épaisseurs (mm)	50	75	100	125	150
Couches (mm)	25/25	25/50	25/75	25/100	25/125
Masse surfacique (kg/m ²)	14,70	17,20	19,70	22,20	24,70
Conductivité thermique déclarée λ_d (W/mK)	WW 0,075 - MW 0,037				
Résistance thermique déclarée R_d (m ² K/W)	1,00	1,65	2,35	3,00	3,70
Absorption acoustique (α_w)	de 0,85 à 1,00				
Réaction au feu	B-s1,d0*				
Durabilité	Classe C (EN 13964)				
Réflexion à la lumière	Feutre 31% - Nature 50% - Craie 70%				
Gamme de couleurs	Disponible dans les 25 teintes présentées				

* Version A2-s1,d0 possible sur demande

► COEFFICIENTS D'ABSORPTION ACOUSTIQUE

① Sans plénum
jusqu'à α_w 1,00





② Plénum 50mm
jusqu'à α_w 1,00



Retrouver la synthèse des absorptions acoustiques en pages 30 et 31



► ASPECTS DE FINITION, MONTAGE ET DIMENSIONS (longueur x largeur)

Système	Aspect	Bords et assemblage	Épaisseurs en mm				
			50	75	100	125	150
NON DÉMONTABLE	Fixation directe	CV Chanfreiné vissé 	1200 x 600 2000 x 600				
	Griffe CF	CF Chaché fixe 	1200 x 600 2000 x 600				

► DIMENSIONNEMENT ET MISE EN ŒUVRE

suivant la norme EN 13964 et conformément au DTU 58.1

PAR FIXATION MÉCANIQUE

- > **Vissage sur support bois / métal** : vissage dans structure bois ou métallique conforme à la norme EN 13964, type CD60, à l'aide de vis type ETANCO EVDF.
- > **Vissage sur support béton** : fixation directe sans plénum, à l'aide de vis type EJOT DDS.
- > **Fixation cachée** : ancrage des panneaux CF avec l'accessoire Griffe CF.



PUREBEL®

TRIO



Complexe constitué d'une âme en laine de roche haute densité prise entre 2 panneaux de laine de bois certifiée PEFC (fibre de 1 mm de large). Combine **faible épaisseur** (50 mm maxi) et **haute performance acoustique**. Mise en œuvre en plafond suspendu avec ossature apparente, ou en fixation rapportée horizontale ou verticale.

► DOMAINES D'APPLICATION

- > Adapté à la réalisation de murs et plafonds acoustiques **en neuf et rénovation**.
- > Tout type d'ERP (Etablissement recevant du public), dont locaux présentant une humidité relative de l'air permanente allant jusqu'à 95 %. (Applications extérieures ou EC : nous consulter)

► CARACTÉRISTIQUES & PERFORMANCES

Norme	EN 13168 - EN 13964		
Dimensions (mm)	2000x600 - 1200x600		
Épaisseurs (mm)	25	35	50
Couches (mm)	7/15/3	10/20/5	10/35/5
Masse surfacique (kg/m ²)	9,60	12	14,20
Conductivité thermique déclarée λ_D (W/mK)	WW 0,071 - MW 0,040		
Résistance thermique déclarée R_D (m ² K/W)	0,50	0,70	1,05
Absorption acoustique (α_w)	de 0,65 à 0,95		
Réaction au feu	B-s1,d0*		
Durabilité	Classe C		
Réflexion à la lumière	Feutre 31% - Nature 50% - Craie 70%		
Gamme de couleurs	Disponible dans les 25 teintes présentées		

* Version A2-s1,d0 possible sur demande

► COEFFICIENTS D'ABSORPTION ACOUSTIQUE




① Sans plénum
jusqu'à α_w 0,95



Retrouver la synthèse des absorptions acoustiques en pages 30 et 31



► ASPECTS DE FINITION, MONTAGE ET DIMENSIONS (longueur x largeur)

Système	Aspect	Bords et assemblage		Épaisseurs en mm		
				25	35	50
DÉMONTABLE	Ossature apparente T24 ou T35	BD	Bord droit 	1195 x 595 1995 x 595	1195 x 595 1995 x 595	1195 x 595 1995 x 595
	Ossature cachée T35	CD	Caché démontable 		1200 x 600 2000 x 600	
NON DÉMONTABLE	Fixation directe	CV	Chanfreiné vissé 		1200 x 600 2000 x 600	1200 x 600 2000 x 600

Format réel adapté à la mise en oeuvre des panneaux en tenant compte de l'épaisseur des ossatures T24 ou T35

► DIMENSIONNEMENT ET MISE EN ŒUVRE

suivant la norme EN 13964 et conformément au DTU 58.1

SUR OSSATURE T24 OU T35

- > Système Profilé T24 : épaisseurs 25 à 50 mm
- > Système Profilé T35 : épaisseurs 25 à 50 mm

PAR VISSAGE

- > **Support bois / métal** : vissage dans structure bois ou structure métallique conforme à la norme EN 13964, type CD60, à l'aide de vis type ETANCO EVDF.
- > **Support béton** : fixation directe sans plénum, à l'aide de vis type EJOT DDS.



PERFORMANCES ACOUSTIQUES

Mesures du coefficient d'absorption acoustique effectuées selon la norme EN ISO 354:2003, par un laboratoire notifié.

Les valeurs d'absorption acoustique sont valables pour toutes les déclinaisons de teintes des 3 collections PUREBEL. La peinture n'affecte pas les performances d'absorption acoustique des panneaux PUREBEL jusqu'à 500 gr/m².

► ABSORPTIONS ACOUSTIQUES SANS PLÉNUM

		α_w	α_p par gamme d'octave (Hz)						Rapport d'essai
			125	250	500	1000	2000	4000	
PUREBEL® SOLO	15 mm	0,30 (H)	0,05	0,10	0,25	0,45	0,80	0,65	340223-A
	25 mm	0,40 (M-H)	0,10	0,20	0,35	0,70	0,85	0,85	340232-A
	35 mm	0,50 (M-H)	0,10	0,25	0,45	0,85	0,70	0,95	340233-A
PUREBEL® DUO	50 mm (25+25)	0,85 (H)	0,20	0,55	1,00	1,00	0,95	1,00	340234-A
	75 mm (25+50)	1,00	0,35	0,90	1,00	1,00	0,90	0,90	340230-B
	100 mm (25+75*)	1,00	0,45	1,00	1,00	1,00	0,90	0,90	340230-C
PUREBEL® TRIO	25 mm (7/15/3)	0,65	0,15	0,45	0,60	0,60	0,65	0,70	AC16-26065600
	35 mm (10/20/5)	0,80	0,15	0,50	0,80	0,90	0,90	0,95	AC17-26069032
	50 mm (10/35/5)	0,95	0,35	0,80	0,85	0,95	1,00	0,95	AC16-26065600

* Les épaisseurs supérieures de PUREBEL DUO ont à minima la même performance acoustique

► ABSORPTIONS ACOUSTIQUES AVEC PLÉNUM

PLÉNUM 30 mm

		α_w	α_p par gamme d'octave (Hz)						Rapport d'essai
			125	250	500	1000	2000	4000	
PUREBEL SOLO	15 mm	0,45 (M-H)	0,10	0,15	0,45	0,80	0,55	0,60	340224-A
	25 mm	0,55 (M-H)	0,10	0,25	0,65	0,80	0,65	0,85	340235-A
	35 mm	0,60 (M-H)	0,15	0,30	0,75	0,85	0,75	0,95	340233-B
	15 mm + LR 30 mm	0,85	0,20	0,60	1,00	1,00	0,80	0,75	340223-B
	25 mm + LR 30 mm	0,90	0,25	0,70	1,00	0,95	0,85	0,90	340225-B
	35 mm + LR 30 mm	0,85	0,25	0,60	1,00	0,90	0,80	0,95	340228-B

PLÉNUM 50 mm

		α_w	α_p par gamme d'octave (Hz)						Rapport d'essai
			125	250	500	1000	2000	4000	
PUREBEL SOLO	25 mm	0,65 (H)	0,15	0,35	0,80	0,75	0,70	0,95	340232-B
	35 mm	0,65 (H)	0,15	0,35	0,75	0,65	0,75	0,95	340233-C
PUREBEL DUO	50 mm (25+25)	1,00	0,30	0,90	1,00	1,00	0,95	1,00	340234-B

PLÉNUM 200 mm

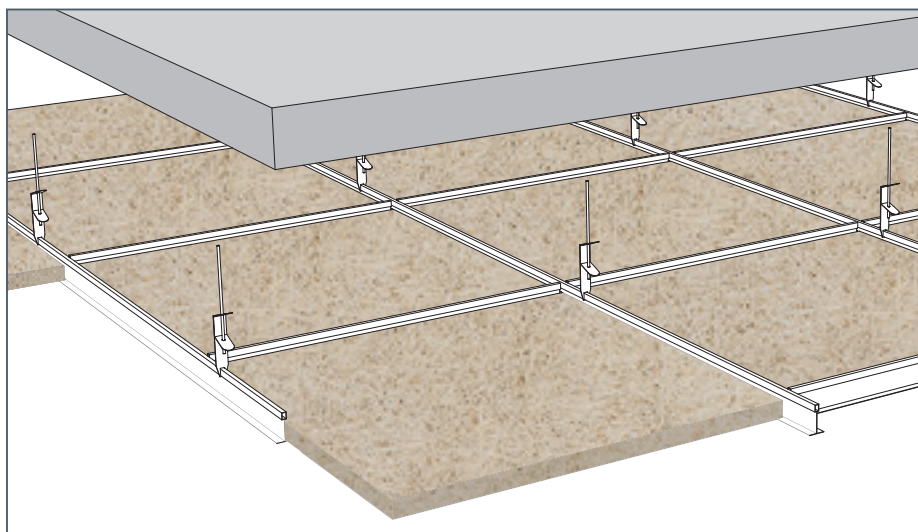
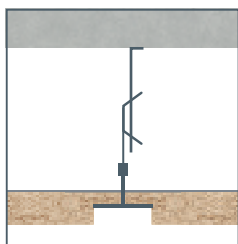
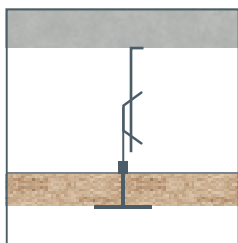
		α_w	α_p par gamme d'octave (Hz)						Rapport d'essai
			125	250	500	1000	2000	4000	
PUREBEL SOLO	15 mm	0,55 (H)	0,25	0,55	0,55	0,45	0,60	0,70	340224-B
	25 mm	0,65 (H)	0,25	0,65	0,65	0,60	0,80	1,00	340232-F
	35 mm	0,70 (H)	0,30	0,70	0,60	0,70	0,90	1,00	340233-D
	25 mm + LR 30 mm	0,95	0,50	0,85	0,95	1,00	0,90	0,90	340226-D
	35 mm + LR 40 mm	1,00	0,50	0,95	1,00	1,00	0,90	1,00	340229-B
	25 mm + LM 60 mm	0,90 (L)	0,35	1,00	0,90	0,85	0,85	1,00	340232-D

MISE EN ŒUVRE DES PANNEAUX

OSSATURE APPARENTE

Système simple et traditionnel de l'ossature en T24 ou T35, sur laquelle repose les panneaux PUREBEL, avec accès facile au plénum. La variété de bords permet de créer des effets d'éclairage ou d'ombres suivant les inspirations.

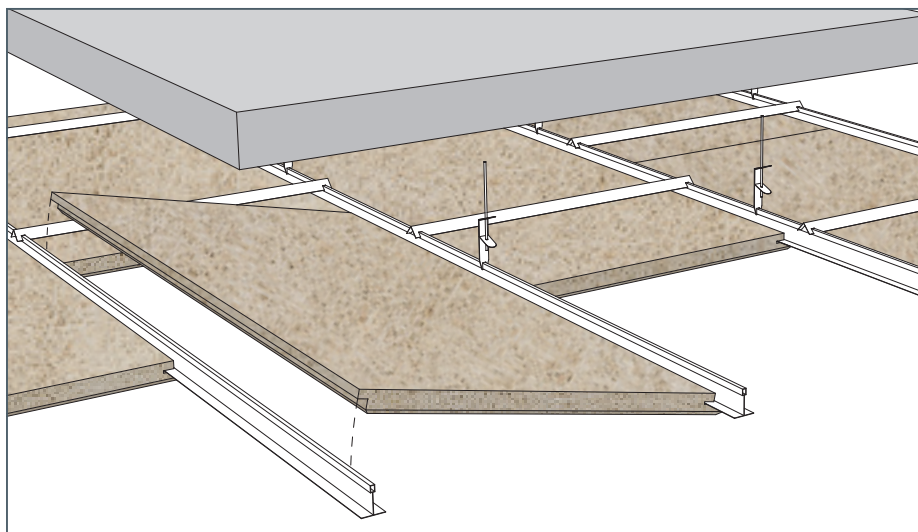
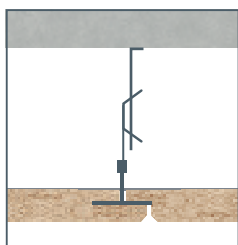
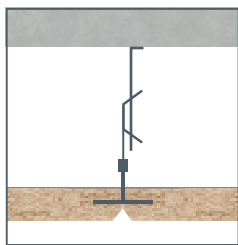
Bords compatibles : BD / AC / AD



OSSATURE CACHÉE

Montage uniquement sur ossatures T35, permettant de masquer totalement la structure support et donnant une perspective continue au plafond.

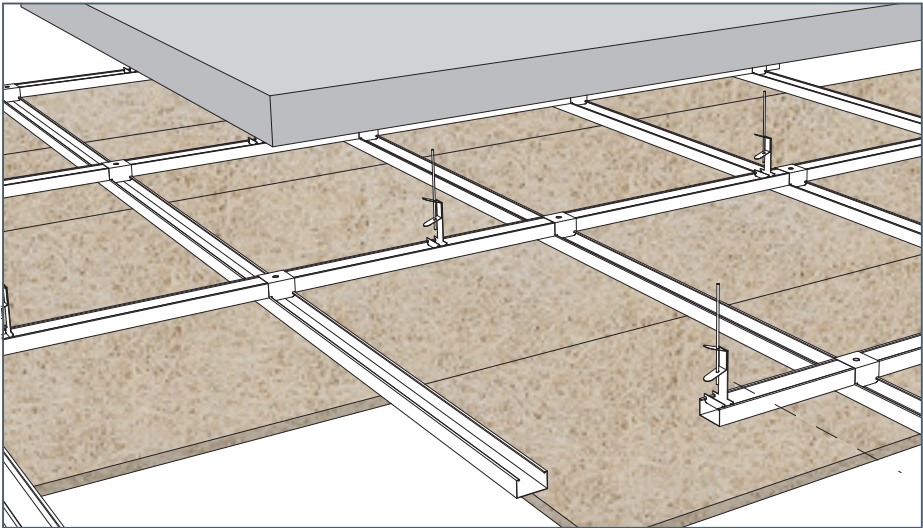
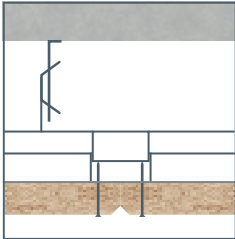
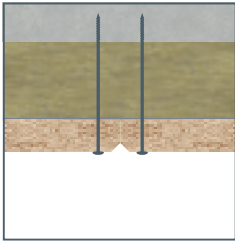
Bords compatibles : CD (démontable) / CF (non démontable)



FIXATION TRAVERSANTE APPARENTE

Système de montage par fixation traversante, dans une structure bois, plâtre, une ossature métallique traditionnelle conforme EN 13964 (type CD 60), ou encore en fixation directe sous plancher béton.

Bord compatible : CV

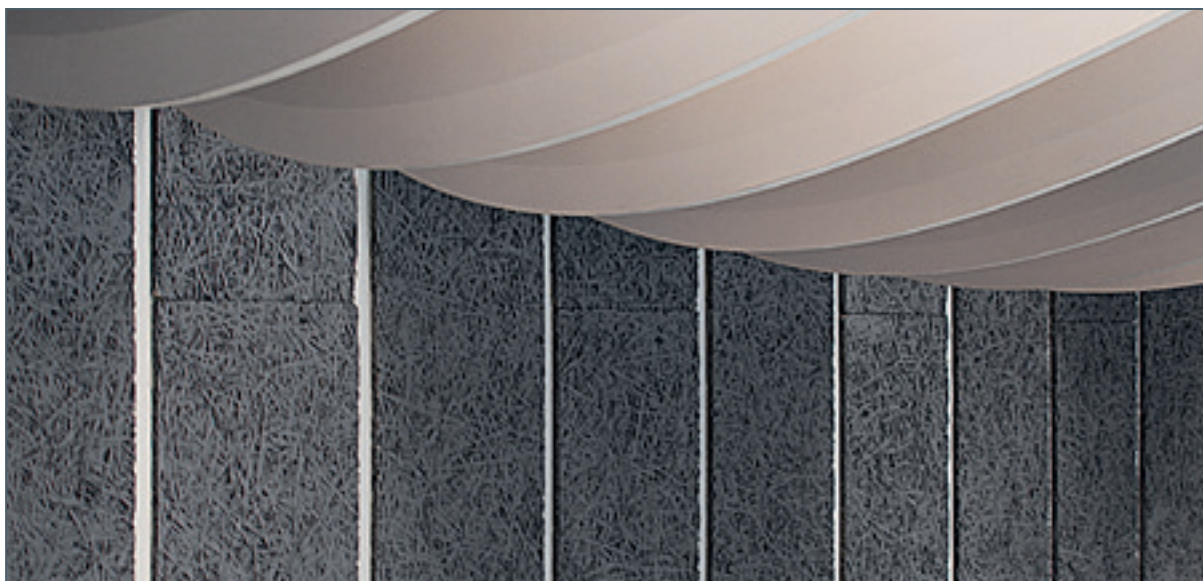
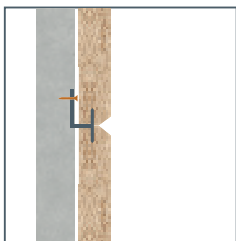


MISE EN ŒUVRE DES PANNEAUX

FIXATION MECANIQUE CACHÉE

Système de montage des panneaux à la verticale ou l'horizontale, sans fixation apparente grâce à l'accessoire Griffes CF.

Bord compatible : CF




ACCESSOIRES PUREBEL

FIXATION PAR VISSAGE DES PANNEAUX PUREBEL CV


▶ VIS PUREBEL STANDARD

Vis bichromatée jaune pour vissage des panneaux PUREBEL dans ossature bois ou métal

	Type	Panneaux compatibles
	EVF ZBJ 4,8 x 40 mm	Solo CV25
	EVF ZBJ 4,8 x 55 mm	Solo / Trio CV35
	EVDF ZBJ 4,8 x 80 mm	Duo / Trio CV50
	EVDF ZBJ 4,8 x 100 mm	Duo CV75
	EVDF ZBJ 4,8 x 130 mm	Duo CV100
	EVDF ZBJ 4,8 x 150 mm	Duo CV125
	EVDF ZBJ 4,8 x 180 mm	Duo CV150


▶ VIS PUREBEL BÉTON

Vis pour vissage direct des panneaux PUREBEL dans un support béton

	Type	Panneaux compatibles
	DDS 7,3 x 50 mm beige	Solo CV25 et 35 Trio CV35
	DDS 7,3 x 75 mm beige	Duo / Trio CV50
	DDS 7,3 x 100 mm beige	Duo CV75
	DDS 7,3 x 125 mm beige	Duo CV100
	DDS 7,3 x 150 mm beige	Duo CV125
DDS 7,3 x 175 mm beige	Duo CV150	

FIXATION MÉCANIQUE CACHÉE DES PANNEAUX PUREBEL CF

▶ GRIFFE CF

	Type	Largeur	Panneaux compatibles
	Griffe 25/35	20 mm	Solo 25 CF
			Solo 35 CF
	Griffe 50	35 mm	Duo 50 CF
	Griffe 75	60 mm	Duo 75 CF
	Griffe 100	85 mm	Duo 100 CF
	Griffe 125	110 mm	Duo 125 CF
Griffe 150	135 mm	Duo 150 CF	



PURE
BEL®



USAGE & PRÉCAUTIONS

► STOCKAGE ET MANUTENTION

Les panneaux PUREBEL doivent être transportés et stockés dans leur conditionnement d'origine, (jamais directement au sol) sur une surface plane, à l'abri des intempéries. Les panneaux ne doivent jamais être stockés à l'extérieur, ou dans des locaux avec un taux d'humidité élevé. L'emballage carton n'est pas une protection contre les intempéries. Appliquer le plus grand soin pour toute manipulation, pour préserver les bords et la peinture.

► COULEURS ET PEINTURE

Les panneaux PUREBEL sont disponibles en versions bruts (NATURE / FEUTRE) ou peints (23 décors peints), à l'aide d'une peinture acrylique sans solvants pétroliers. En plus des 25 décors des collections PUREBEL, des références spéciales RAL ou NCS sont possibles sur demande. En raison du processus de production et des matières premières naturelles, les panneaux non peints peuvent avoir des irrégularités de ton (plus prononcé dans les produits avec du ciment gris), ces nuances pouvant diminuer avec le temps. Les panneaux peints offrent une parfaite finition homogène.

► ACCLIMATATION

Laissez les panneaux à l'intérieur des locaux où ils seront installés pour 2 ou 3 jours avant l'application pour les acclimater aux conditions ambiantes, qui doivent rester les plus stables possible. Les panneaux peuvent connaître des variations dimensionnelles en cas de changements soudain de température ou d'humidité dans les locaux où ils sont stockés ou installés.

► INSTALLATION

La mise en œuvre des panneaux se fait une fois le bâtiment hors d'eau et hors d'air. Le montage se fait après avoir positionné toutes les installations techniques (climatisation, chauffage, éclairage) dans le plafond. Un marquage au dos des panneaux permet d'identifier la face qui doit être installée vers le plafond/mur, et celle qui doit rester visible. Dans tous les cas respectez l'ordre de la palette (la face en vue dans la palette doit être installée en vue aussi). Ne jamais inverser ou retourner les panneaux.

► DÉCOUPE

Les panneaux peuvent être découpés avec une scie circulaire ou égoïne. Les perforations pour les lampes ou spots peuvent être réalisées à la scie cloche côté face apparente. Si nécessaire les bords peuvent être chanfreinés avec du papier de verre. Toujours travailler avec les mains et des outils propres et avec beaucoup d'attention pour ne pas endommager les panneaux.

► NETTOYAGE

À l'issue de la mise en œuvre, effectuez une opération de nettoyage afin d'éliminer toutes les impuretés, la poussière et les sédiments laissés à l'intérieur des aspérités des panneaux. Utilisez un aspirateur avec brosse pour éliminer tous les résidus de poussière et faites toutes les retouches de peinture nécessaires pour couvrir les vis et toutes les autres rayures de peinture. Un pot de peinture est fourni avec les panneaux peints.

► ENTRETIEN

Les panneaux PUREBEL gardent leurs caractéristiques physiques et esthétiques dans le temps. Ils peuvent être nettoyés périodiquement avec un aspirateur équipé d'une brosse, un chiffon électrostatique ou un chiffon légèrement humide. En cas de panneaux endommagés, il est possible de les remplacer. Attention, en raison des caractéristiques naturelles des panneaux, des différences de tonalité peuvent se produire si les panneaux sont remplacés par ceux d'une fabrication différente.

Les données techniques de ce document sont correctes au moment de l'impression. SINIAT améliore continuellement ses produits, et par conséquent, ce document peut être mis à jour sans préavis. **Contactez notre support technique Conseil-Pro pour obtenir la dernière version.**

—
PURE
BEL®



PURE
BEL®

Amphithéâtres,
Bureaux,
Équipements éducatifs,
Établissements de Santé,
Établissements scolaires,
Gymnases,
Hôtels,
Plateaux de tournage,
Restaurants,
Salles d'exposition,
...



Conseil **Pro**

0 825 000 013 Service 0,09 € / min
+ prix appel

conseilpro@siniat.com

C'EST
SIGNÉ
SINIAT!

SINIAT S.A.

500, RUE MARCEL DEMONQUE
PÔLE AGROPARC
84915 AVIGNON CEDEX 9

www.siniat.fr